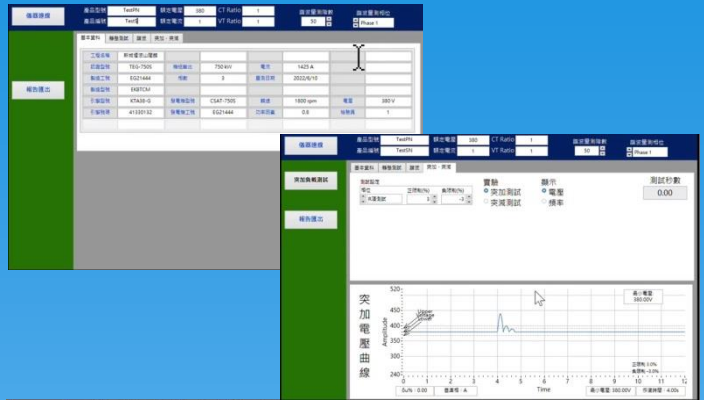
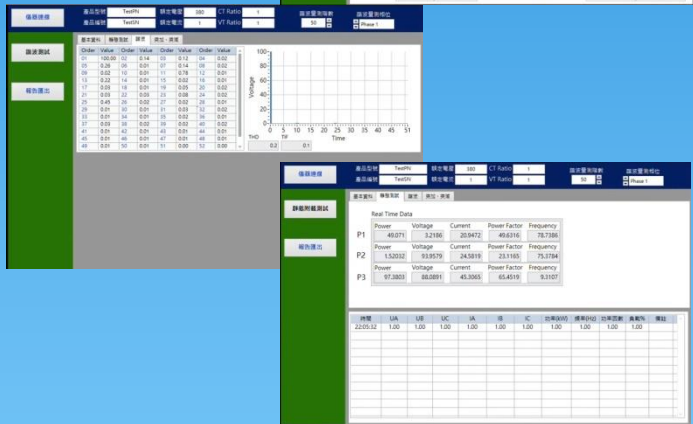


發電機特性試驗系統



N4L 4530 高精密度電力計-
具0.03%精度，並同時具有示波器及記錄器等量測功能。



GRAPHTEC GL240 10通道溫昇記錄器-
高達0.1s的取樣速度，大型背光螢幕。

符合CNS2901 測試項目：

- 頻率容許變動率
- 瞬時電壓變動率
- 諧波試驗(最高100階)
- 電話干擾因素(TIF)
- 波形偏差因素
- 電壓/頻率突加突減試驗
- 溫昇試驗