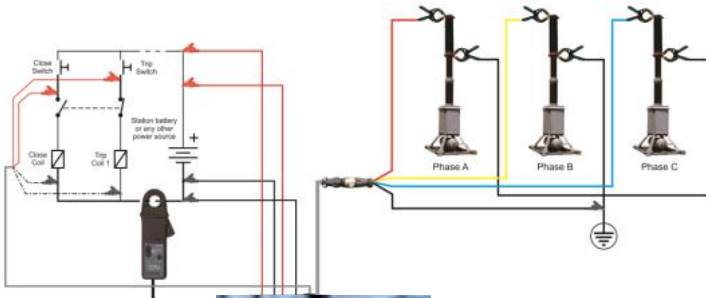


# 機電顧問－斷路器維護主要測試

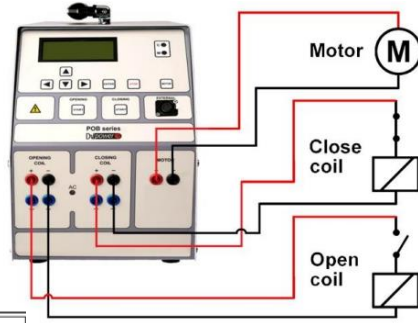
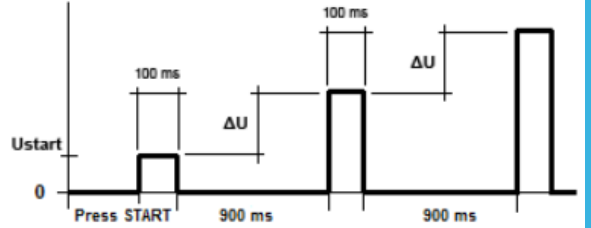


↑ 跳脫 / 閉合時間

↓ 馬達電流測試

DV/power

↓ 最小作動電壓



MTVtest  
Ustart:20V DC  
ΔU:5V  
Ustop:110V  
Motor: 220V DC

↑ 依需求設定電壓

Numerical Results		
abc 14:20		
Coil Results (Closing Coil Current)		
Imax	2.36	[A]
Pick - up Time	7.35	[ms]
I <sub>pmax</sub>	1.7	[A]
Aux	41.55	[ms]
De - energized coil	48.2	[ms]
Current Probes		
Imax	2.56	[A]



CAT-H(斷路器分析儀)特色：

- 符合人體工學設計 - 僅1.6kg
- 電池續航可達 8 小時
- 彩色觸控顯示屏(5.7吋)
- 搭配POB可實現啟閉線圈控制
- 跳脫/閉合時間測試

POB(可調式電源)特色：

- 輕薄便攜 - 僅10.6kg
- 直流輸出範圍10-300V
- 交流輸出範圍10-250V
- 馬達啟動電流測試
- 最小作動電壓測試

用最輕便的方式  
做最省力的測試!

進一步了解請洽鴻盛達國際股份有限公司  
我們將盡速為您安排介紹  
Tel: 03-3566192  
mail: service@hcdpower.com.tw